



ISÈRE - MASSIF DE LA CHARTREUSE

Plateau des Petites Roches - Balcon de Belledonne

SAINT HILAIRE DU TOUVET à 25 Km de Grenoble



Gîte "l'Air Libre" n° 395 116

3 épis 5 personnes 2 chambres

Chalet individuel calme avec terrasse fleurie, terrain boisé, jeux d'enfants, petite piscine hors sol commune. Au rez-de-chaussée, véranda, séjour, cheminée, TV, cuisine, lave-vaisselle, lave-linge, micro-ondes, congélateur, WC, salle de bain baignoire, local de rangement. A l'étage, chambre n° 1 (1 lit 2pl. 140cm), douche, wc, lavabo, chambre n° 2 (3 lits 1 pl 0.90). Lavabo, wc. Salon de jardin, barbecue. Appentis, parking. Téléphone Vue sur la Chartreuse. **Superficie : 75m²**

Gîte "les Abeilles" n° 395117

3 épis 6 personnes 3 chambres

Chalet individuel calme avec terrasse fleurie, pergola, terrain boisé, jeux d'enfants, petite piscine hors sol commune. Au rez-de-chaussée, véranda, séjour, cheminée, TV, coin cuisine intégrée, lave-vaisselle, lave-linge, micro-ondes, congélateur, WC, salle de bain baignoire, chambre n° 1 (1 lit 2pl. 140 cm), lavabo. A l'étage chambre n° 2 (1 lit 2 pl. 140 cm), WC, douche, lavabo. Chambre n° 3 (3 lits 1 pl. 0.90cm), WC, lavabo. Salon de jardin, barbecue, parking. Téléphone. Vue sur la Chartreuse. **Superficie : 75 m²**

BS Hiver	Noël	Jour de l'an	HS Hiver	BS Été	MS Été	HS Été	MS Été	HS Été	
255	410	460	490	255	420	490	275	440	510

ST HILAIRE DU TOUVET est une station Été -Hiver. Elle est située dans le Massif de la Chartreuse, sur le Plateau des Petites Roches, véritable balcon de la chaîne de Belledonne d'où l'on peut observer 150 km de montagnes. Située à 1000 mètres d'altitude et à 25 kms de GRENOBLE, en bordure de l'axe GRENOBLE – CHAMBERY, cette commune compte 1500 habitants. Trois anciens sanatoriums transformés en centres de soins emploient plus de 600 personnes. village résidentiel pour les personnes travaillant dans la vallée du Grésivaudan et à Grenoble ...

Véritable capitale du Vol Libre, deltaplane et parapente, 4 sites de départ ont été aménagés en bordure de la falaise. Le funiculaire datant de 1922 relie ST HILAIRE à la vallée du Grésivaudan (la plus forte d'Europe : 83% !).

De nombreux services (médecins, infirmières, kiné, pharmacie...) et de nombreux commerces sont ouverts toute l'année.

LOISIRS ST HILAIRE dispose d'une station de ski de piste et de fond. Elle compte 2 courts de tennis. Les chemins de promenades et de randonnées sont nombreux et balisés. Escalade, spéléo, pêche, boules, forêts...

Découverte du Dauphiné : musées, églises, chartreuse, châteaux, grottes, trains, funiculaire, paysages, etc...

Une documentation est présente dans les gîtes et au syndicat d'initiative.

Les 2 gîtes de vacances complètement indépendants d'une superficie de 75 m² sont prévus pour 5 personnes en 2 chambres ou bien 6 personnes en 3 chambres. Construits sur un terrain de 1500 m², ils bénéficient du calme et d'une aire de jeux commune aux 2 gîtes avec piscine hors sol Ø 450 x 1.20m de hauteur (bac à sable, balançoire, cabane...). Sur le devant un espace boisé isole les chalets de la route du vieux Frêne (voie sans issue) et à l'arrière il y a une belle vue sur la Dent de Crolles et le Massif de la Chartreuse.

ACCÈS TRÈS FACILE

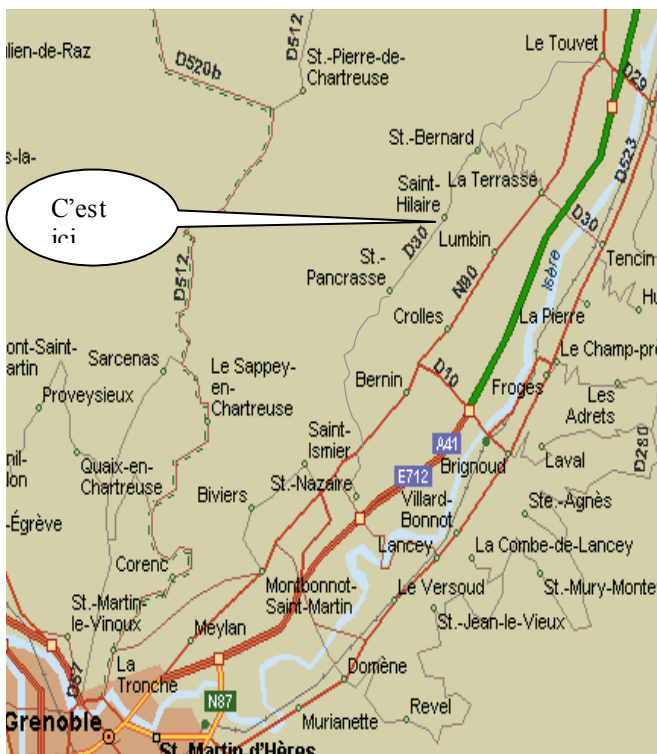
-Si vous venez de Lyon, bourg en Bresse, Valence ou Sisteron : **Passez à Grenoble** puis prendre la direction Chambéry par l'Autoroute A41 (Gratuite). Sortie à l'échangeur n° 24.1 prendre direction St Nazaire les Eymes puis direction St Hilaire du Touvet Plateau des Petites Roches. Lorsque vous quittez la RN 90 Pour prendre le CD 30 il faut encore faire 9 Kms pour arriver à ST HILAIRE DU TOUVET , dès que vous verrez le panneau St Hilaire du Touvet, à 700m de ce panneau prendre la première route à droite. C'est la route du vieux Frêne qui est également en bordure du terrain de foot. 300m après le début de cette route sur votre droite vous verrez apparaître le panneau gîte de France "les abeilles" et 20m plus loin à droite celui de "l'air libre".

-Si vous venez de Genève, Albertville, : Prendre direction Grenoble par autoroute A41 ou par RN 90. Sortir à "Le Touvet" et suivre St Hilaire du Touvet. L'accès à St Hilaire est également possible par "la Terrasse". A St Hilaire, il faut traverser les Hameaux : LES CHATAINS ; LES VIALS ; LES GAUDES puis sur votre droite vous verrez la Pharmacie 450 m après la Pharmacie et sur votre gauche en bordure du terrain de Foot il y a la route du vieux Frêne. 300 m après le début de la route... (voir si dessus).

POUR RESERVER

Robert BOLCATO
49, chem. Grenier
38 330 ST NAZAIRE LES EYMES
Email Robert.bolcato@wanadoo.fr

Tél. 04-76-52-38-31
Fax 04-76-52- 44-80



Gîte n° 395116 "L'AIR LIBRE"

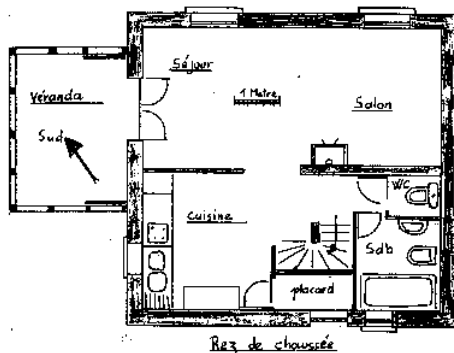
Gîte n° 395117 "LES ABEILLES"

Parking, terrain ombragé. Terrasse fleurie. Local de rangement. Salon de jardin. Barbecue, parasol.
Aire de jeux, piscine hors sol diamètre 4.5 m haut ; 1.20 m, balançoire, bac à sable **communs aux 2 gîtes**

EXTÉRIEURS

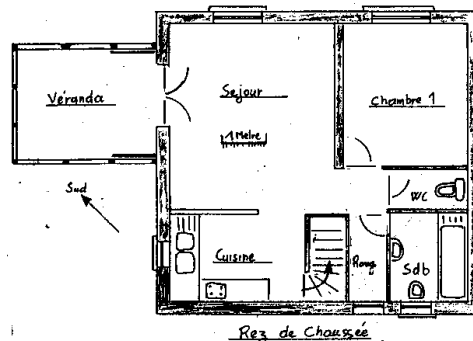
Parking, terrain ombragé. Terrasse fleurie. Local de rangement. Salon de jardin. Barbecue, parasol.
Aire de jeux, piscine hors sol diamètre 4.5 m haut ; 1.20 m, balançoire, bac à sable **communs aux 2 gîtes**

INTÉRIEURS



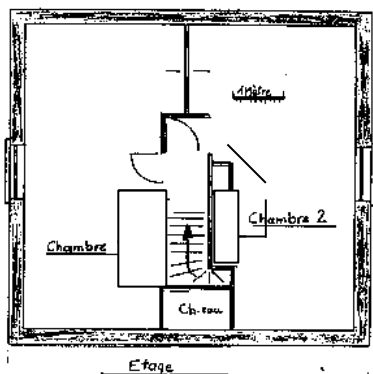
Rez de chaussée

- Véranda : table et chaises chaise bébé, barbecue électrique
- Séjour : table, chaises, table basse, canapé, fauteuils, cheminée, buffet couverts et vaisselle, T.V.
- Coin cuisine intégrée avec tout le nécessaire séparée par une banque : table de cuisson gaz + électricité, petit four-grill, placard, micro-onde, frigo, grille-pain, lave-vaisselle, autocuiseur, table et tabourets, évier 2 bacs.
- Local aspirateur, congélateur, matériel entretien, fer et table à repasser.
- WC
- Salle de bain, baignoire, bidet, lavabo.



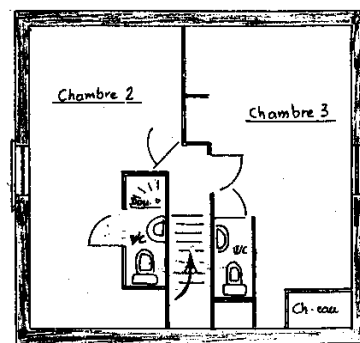
Rez de chaussée

- Véranda avec table et chaises chaise bébé
- Séjour : table, chaises, table basse, bahut TV, canapé, cheminée, vaisselle et couverts
- Coin cuisine intégrée avec tout le nécessaire séparée par une banque : table de cuisson 2 gaz et 2 électricité, petit four grill, micro-onde, frigo congélateur, autocuiseur, grille-pain, lave-linge, lave-vaisselle évier 2 bacs.
- Local : aspirateur, matériel entretien, fer et table à repasser.
- WC + SALLE DE BAINS baignoire, bidet, lavabo.
- Chambre 1 : 1 lit 140 **couette 220X 240 couvertures oreillers et traversin 2 tables de nuit, placard, lavabo.**



Étage

- Chambre 1 : lit 140 **couette 220x240 ,couvertures oreillers et traversin**, table de nuit, chaise et petite table, commode penderie, lit bébé 60x120. Salle d'eau, douche, lavabo wc.
- Chambre 2 : 3 lits 0.90 + **3couettes 140x200 couvertures avec traversins oreillers**, armoire, petite table d'enfant, 2 tables de nuits. Lavabo, wc



Étage

- Chambre 2 : 1 lit 140 **couette 220x240 couvertures oreillers traversins**, 1 commode, 1 lit bébé 60x120, 1 table, fauteuil, salle d'eau avec douche ; lavabo et WC.
- Chambre 3 : 3 lits 90 **3 couettes 140x200 couvertures avec traversins**, 2 tables de nuit, penderie, 1 cabinet de toilette WC, lavabo, chaise.

Adresse : 26, route du Vieux Frêne
38660 St Hilaire du Touvet

Adresse : 24, route du Vieux Frêne
38660 St Hilaire du Touvet

Pour Réserver: Robert BOLCATO – 49 chemin Grenier – 38330 Saint Nazaire les Eymes
Tel : 04.76.52.38.31 Fax : 04.76.52.44.80 Email : Robert.bolcato@wanadoo.fr